

СИГНАЛИЗАЦИОННОЕ СООБЩЕНИЕ

РОССЕЛЬХОЗЦЕНТРА

№3 от 21 июня 2017



Адрес: 392000, г. Тамбов, ул. Московская, д. 2 «В»

тел/факс: (4752) 72-04-56 e-mail: rsc68@mail.ru

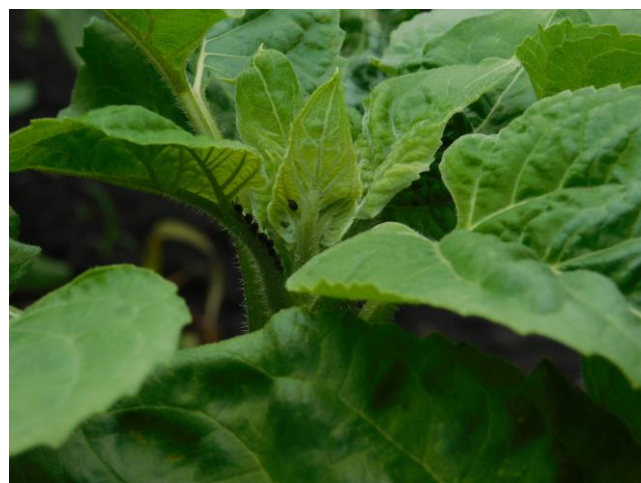
Исх. №445 от 22 июня 2017 г.

Тля на подсолнечнике, повреждения тлей



При проведении фитосанитарного мониторинга специалистами филиала ФГБУ «Россельхозцентр» по Тамбовской области в посевах подсолнечника на территории Тамбовской области повсеместно обнаружена самая опасная для данной культуры из всех видов тлей - гелихризовая. Этот вид тли зимует в фазе яйца на косточковых плодовых культурах, а уже с наступлением весны

перелетает на подсолнечник и заселяет молодые листья. Имея специальный хоботок, тли прокалывают поверхности листьев и листьев корзинки, таким образом они высасывают растительные соки из подсолнечника. Тли размножаются на протяжении всего лета. Поражения тлей проявляются в виде мелких желтых пятен, скручивания, пожелтения и сморщивания листьев, в результате чего



подсолнечник начинает отставать в росте. При высоком проценте (ЭПВ 10%) заселенных паразитом растений подсолнечника бутон корзинки может не раскрыться, и, как следствие, не перейти в фазу цветения. Тля является переносчиком различных вирусов.

В настоящее время процент заселенных растений подсолнечника варьирует от 6 до 10% (на краевых полосах до 40-60%) с заселением по 1- 3 балла.

Особенно опасны повреждения растений тлей в период 6-8 пар настоящих листьев и обособления корзинки.

Руководителям хозяйств организовать мониторинг численности данного вредителя. В случае обнаружения ЭПВ руководствоваться требованиями СанПиН 1.2.25.84-10 п.2.19. Обработки проводить препаратами, согласно «Списка пестицидов и агрохимикатов, разрешенных к применению на территории Российской Федерации».

При проведении обработок строго соблюдать регламент применения, правила личной гигиены и техники безопасности.