

**СИГНАЛИЗАЦИОННОЕ СООБЩЕНИЕ
РОССЕЛЬХОЗЦЕНТРА**



№4 от 30 июня 2017

Адрес: 392000, г. Тамбов, ул. Московская, д. 2 «В»

тел/факс: (4752) 72-04-56 e-mail: rsc68@mail.ru

Исх. №486 от 30 июня 2017 г.

**Развитие болезней и распространение вредителей
на сельскохозяйственных культурах**

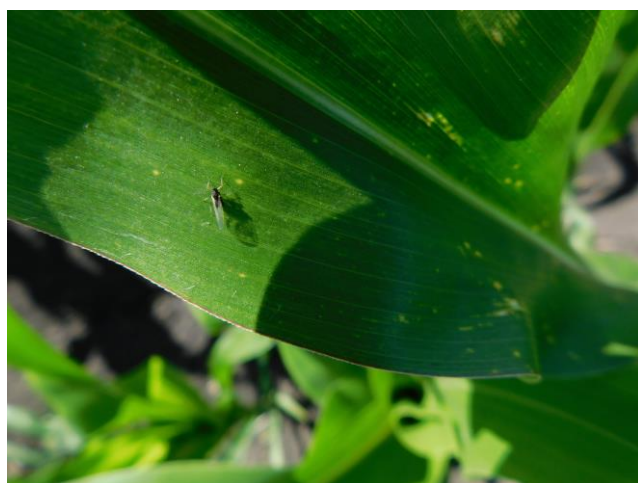


Повреждение подсолнечника тлей

Прохладная, с перепадающими осадками и обильными росами погода июня благоприятствовала массовому размножению тли на различных культурах. Особенно высокая вредоносность тли на посевах подсолнечника, в фазе «образование корзинок». При значительном заселении тлей «корзинки» могут не развиваться, что повлечет потери урожая.

Отмечено, что даже после химических обработок системными инсектицидами не достигнута 100% гибель тли.

Также началось заселение посевов кукурузы самками – расселительницами (крылатые особи тли), концентрирующимися на верхушке растения.



Заселение кукурузы тлей

На ячмене с 23 июня (массовое с 27 июня) зарегистрировано отрождение личинок злаковой тли (Жердевский, Знаменский, Мичуринский и Петровский районы). Численность злаковой тли близка к пороговой, особенно на загущенных посевах.

По данным районных отделов:

- с 26 июня началось отрождение личинок вредных клопов (Рассказовский район);
- на яровых культурах с 27 июня отмечено появление на посевах хлебных жуков, с 29 июня спаривание хлебных жуков (Жердевский район);
- с 29 июня отрождение личинок пшеничного трипса (Рассказовский район).



Заселение злаковой тлей ячменя



Спаривание хлебных жуков

По данным районных отделов продолжается яйцекладка капустной совки с 21 июня (Жердевский район) и отрождение гусениц с 23 июня (Рассказовский район). Отрождение гусениц совки-гаммы с 28 июня (Жердевский район).

С 24 июня зарегистрировано появление нового поколения хлебной полосатой блошки и отрождение личинок пшеничного трипса.

С 27 июня отмечена яйцекладка гороховой зерновки и окукливание клубенькового долгоносика.

Погодные условия продолжают способствовать дальнейшему развитию болезней почти на всех культурах. Увеличился процент развития болезни мучнистой росы, септориоза, бурой ржавчины.

С 22 июня отмечено проявление пыльной головни на ячмене (Знаменский район); белой гнили на подсолнечнике (прикорневой формы).

С 23 июня отмечено проявление церкоспороза на сахарной свекле (проявление первых пятен) (Жердевский район).



Пыльная головня на ячмене

Продолжается развитие парши яблони на листьях, а со второй половины июня зарегистрировано проявление на плодах.



Парша на плодах и листьях яблони

Руководителям хозяйств организовать мониторинг численности данных вредителей. В случае обнаружения ЭПВ руководствоваться требованиями СанПиН 1.2.25.84-10 п.2.19. Обработки проводить препаратами, согласно «Списка пестицидов и агрохимикатов, разрешенных к применению на территории Российской Федерации».

При проведении обработок строго соблюдать регламент применения, правила личной гигиены и техники безопасности.